

Integrierte Behandlung bei Medikamentenabhängigkeit

Dr. med. Hans-Peter Medwed

Dipl. Psych. Claus–Dieter Kieser

13.07.2016

Kick Off

Integrierte Behandlung bei
Medikamentenabhängigkeit



Mittwoch 13. Juli 2016, 13 Uhr
Zentrum für Seelische Gesundheit

Integrierte Behandlung bei Medikamentenabhängigkeit

PATIENTEN



- ... wollen ständig Gespräche ...
- ... sind anstrengend ...
- ... sind auf ihre Krankheiten fixiert ...
- ... werden sowieso gleich wieder rückfällig ...
- ...

- ... sind bedürftig ...
- ... haben ein „anderes“ Krankheitsverständnis ...
- ... brauchen längere Behandlungszeiträume ...
- ... haben eine Erkrankung, welche eine spezifische Behandlung erfordert. ...
- ... sind pünktlich, offen und wollen etwas ...
- ... sind sehr dankbar ...

Integrierte Behandlung bei Medikamentenabhängigkeit

Behandler



- ... brauchen die Möglichkeit verschiedener Behandlungssettings ...
- ... brauchen Motivation ...
- ... brauchen einen langen Atem ...

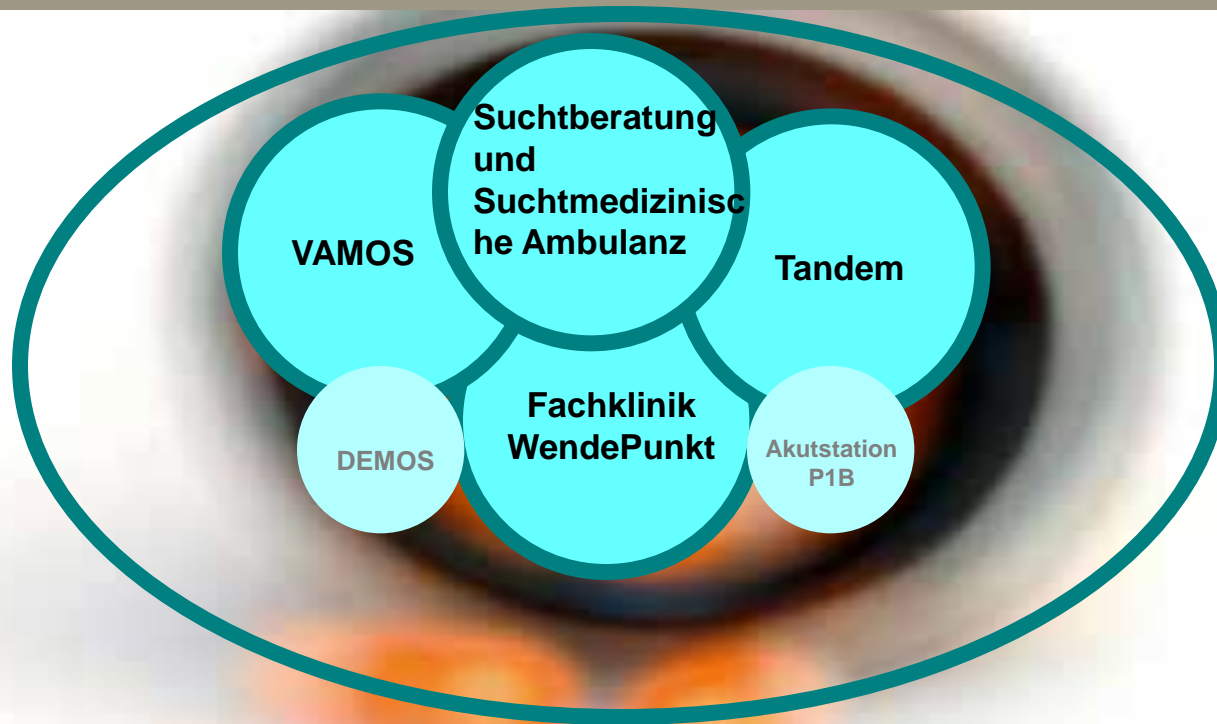
- ... brauchen ein interdisziplinäres Team ...
- ... müssen auch interdisziplinär Denken ...
- ... brauchen ein professionelles Umfeld ...
- ...

Integrierte Behandlung bei Medikamentenabhängigkeit



Suchtberatung und Suchtmedizinische Ambulanz:
Suchtberatung
Soziale Arbeit auf den Stationen
Suchtmedizinische Ambulanz
Zentrale Patientenvermittlung (ZPV)
Ambulante Rehabilitation
Nachsorge

Integrierte Behandlung bei Medikamentenabhängigkeit

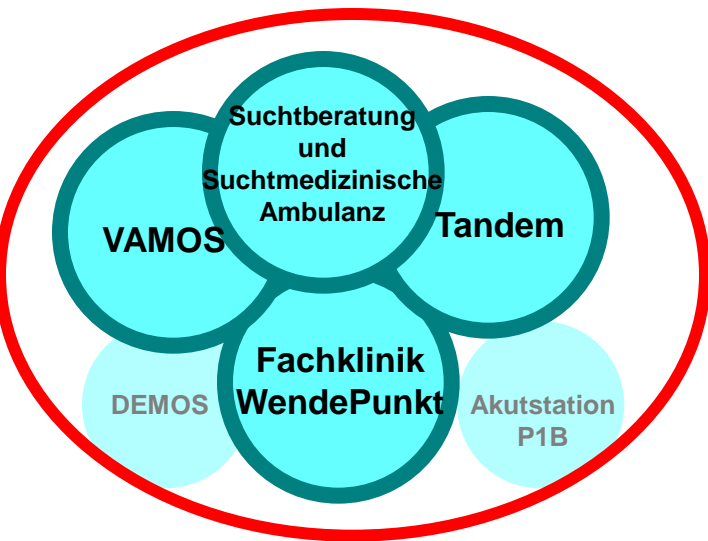


Integrierte Behandlung bei Medikamentenabhängigkeit



Integrierte Behandlung bei Medikamentenabhängigkeit

Patienten haben eine Erkrankung, welche eine spezifische Behandlung erfordert.



Indikation / Kontraindikation

Indikation:

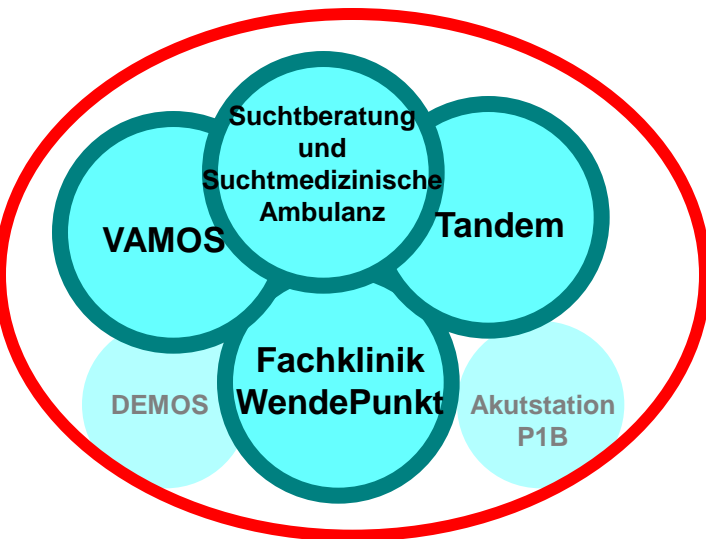
- Sedativa / Hypnotika
- Analgetika
- Mischkonsum mit Alkohol
- Mischkonsum mit Cannabis

Kontraindikation

- Konsum von Illegalen Drogen (Heroin / Kokain / sonst. Illegalen Drogen)
- Substitutionsbehandlung

Integrierte Behandlung bei Medikamentenabhängigkeit

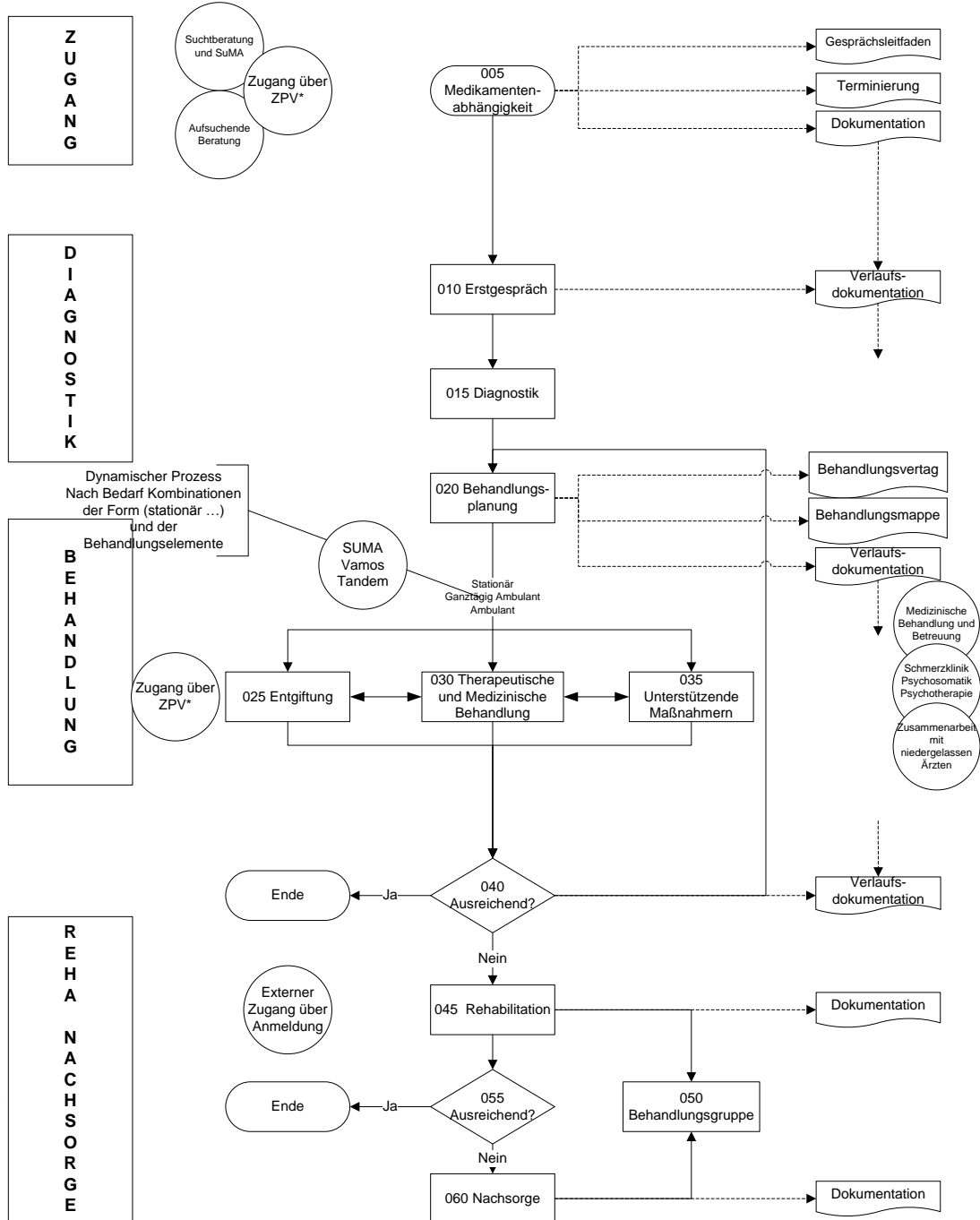
Patienten haben eine Erkrankung, welche eine spezifische Behandlung erfordert.



Integrierte Behandlung

- Beratung, Entgiftung, Behandlung, Rehabilitation, Nachsorge aus einer Hand
- Individuell nach persönlichem Bedarf; Behandlungsplan
- Kombination aus ambulant, tagesklinisch, stationär
- Koordination der Übergänge
- Kontinuität in der Behandlung
- Interdisziplinär
- Experten
- Qualitätszirkel
- In Zusammenarbeit / Kooperation mit ...

Übersicht



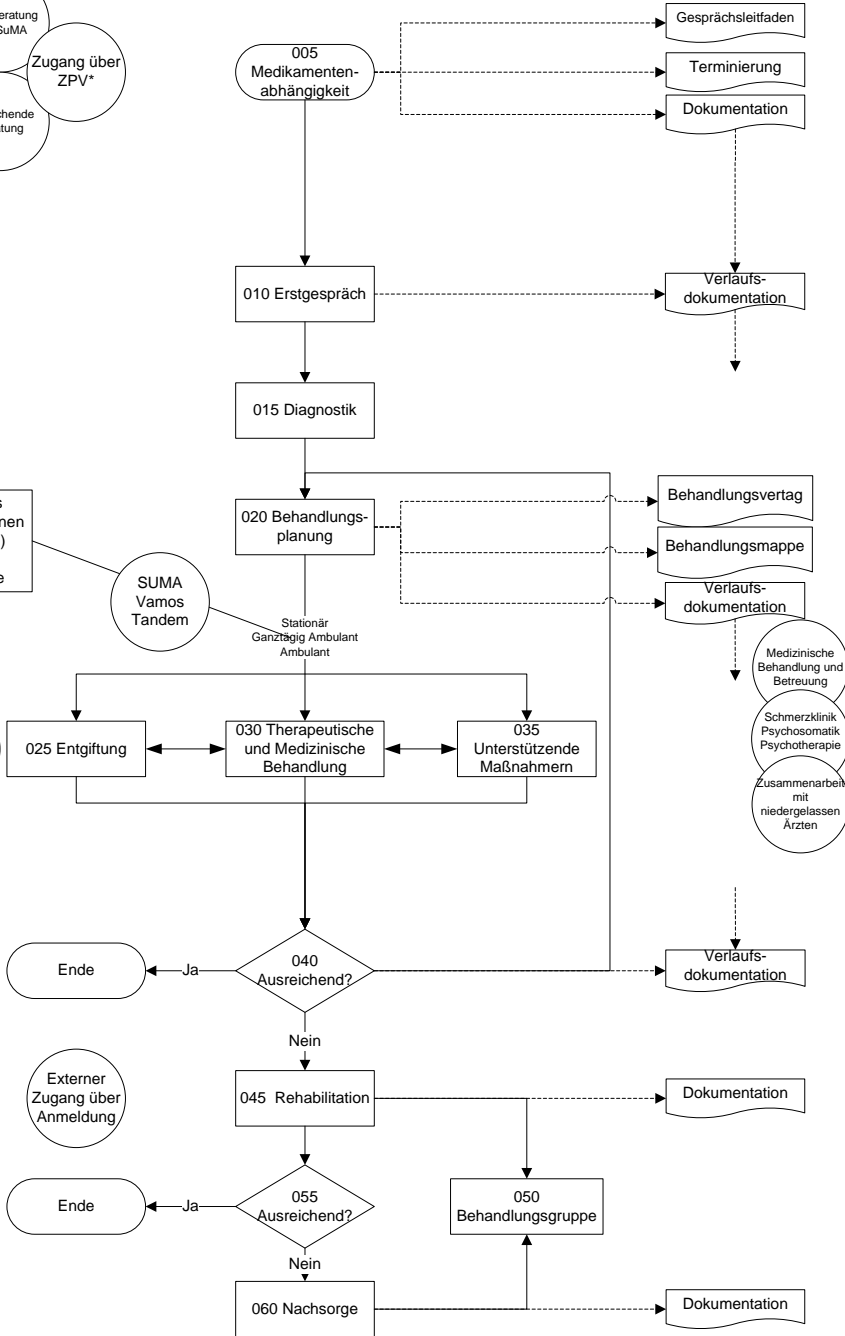
ZUGANG



DIAGNOSTIK

BEHANDLUNG

REHANACHSORGE



Übersicht

Integrierte Behandlung bei Medikamentenabhängigkeit

Zugang

Suchtberatung
und
Suchtmedizinische
Ambulanz

Z
U
G
A
N
G

Suchtberatung
und SuMA

Zugang über
ZPV*

Aufsuchende
Beratung

005
Medikamenten-
abhängigkeit

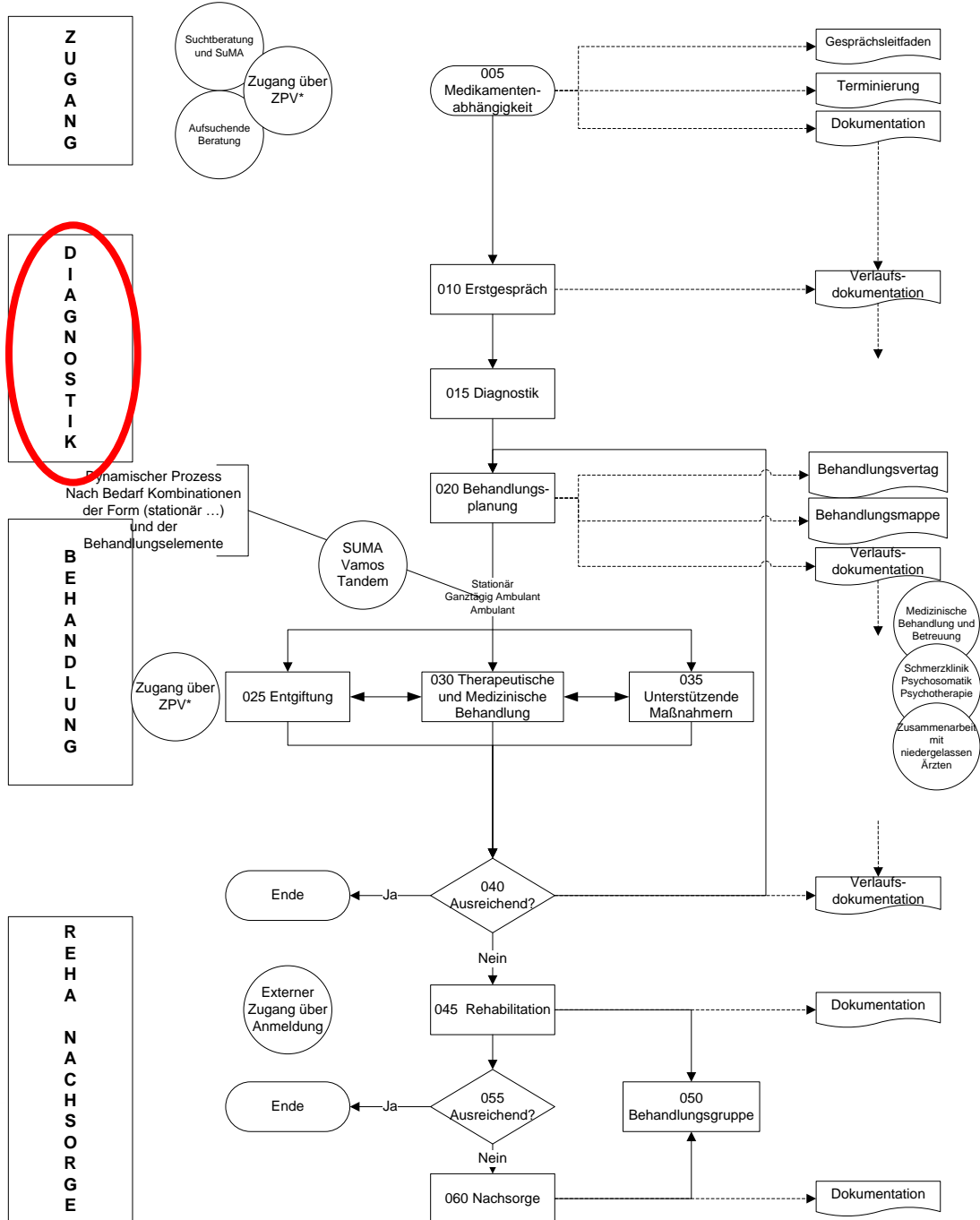
Gesprächsleitfaden

Terminierung

Dokumentation

- Die Terminvergabe für Erstgespräch erfolgt über die Zentrale Patientenvermittlung
- Innerhalb des Klinikum auch aufsuchend
- Frageleitfaden
- Dokumentation

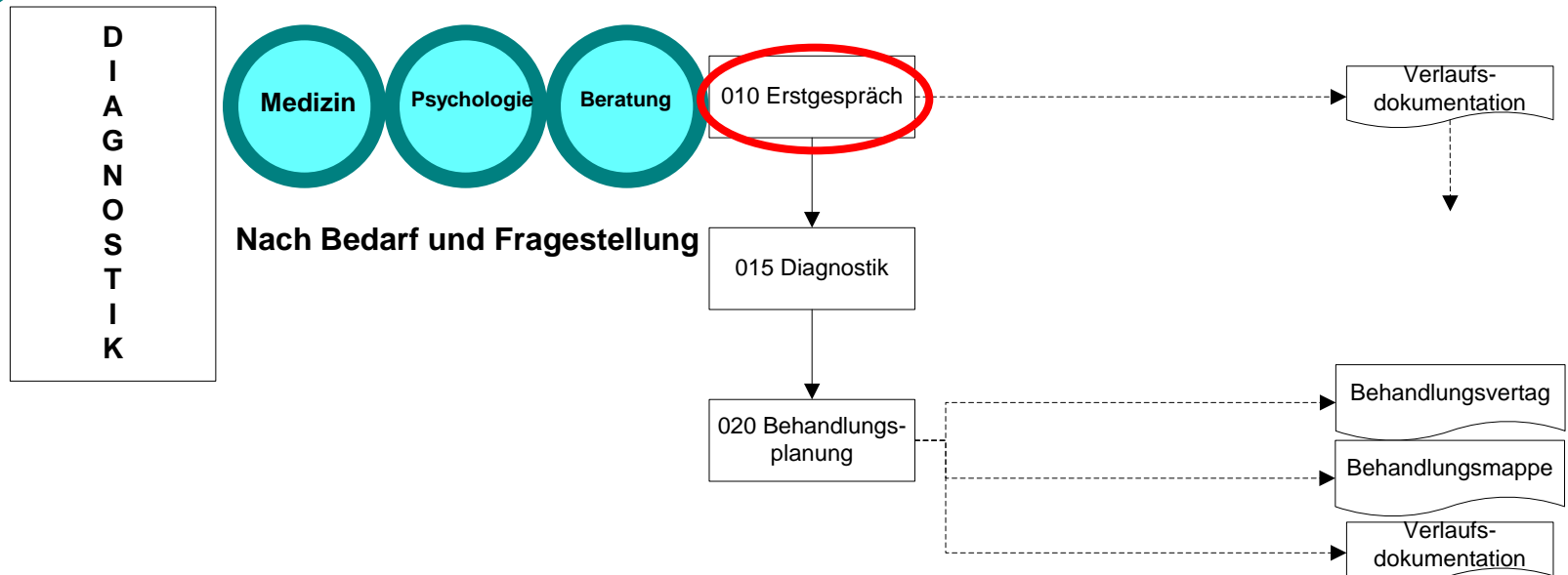
Übersicht



Integrierte Behandlung bei Medikamentenabhängigkeit

Suchtberatung
und
Suchtmedizinische
Ambulanz

Erstgespräch und Behandlungsplanung

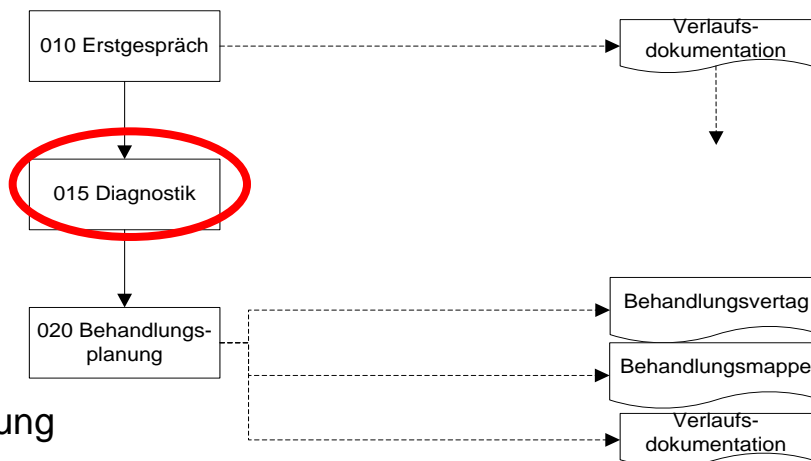


Integrierte Behandlung bei Medikamentenabhängigkeit

Suchtberatung
und
Suchtmedizinische
Ambulanz

D
I
A
G
N
O
S
T
I
K

Erstgespräch und Behandlungsplanung



➤ Erstgespräch bei Arzt u/o. Psychologe u/o. Beratung

➤ Medizinische und psychologische Diagnostik:

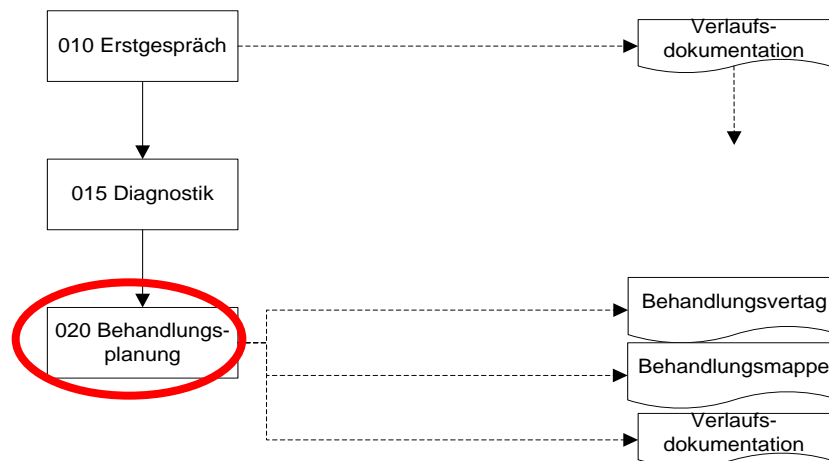
- Diagnostisches Gespräch, Fragebögen
- Erkrankungen; Komorbidität
- Konsummuster;
- Funktions- und Verhaltensanalyse
- Sozialanamnese
- Beschaffungsmuster (Quellen)

Integrierte Behandlung bei Medikamentenabhängigkeit

Suchtberatung
und
Suchtmedizinische
Ambulanz

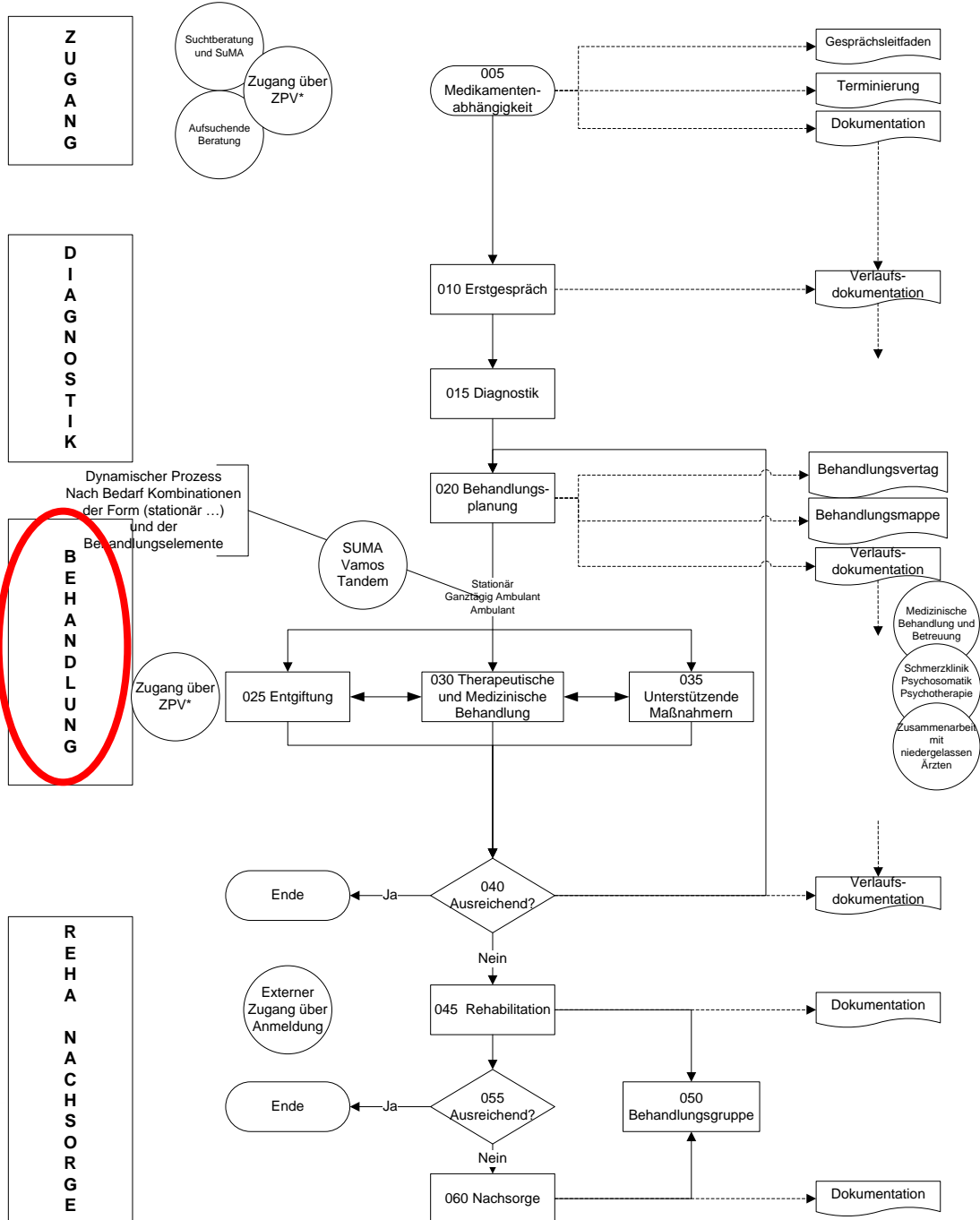
D
I
A
G
N
O
S
T
I
K

Erstgespräch und Behandlungsplanung

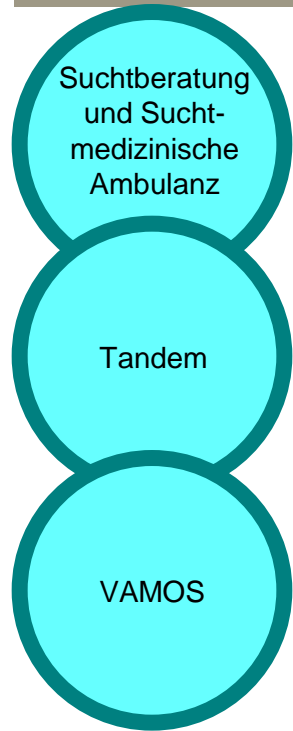


- Erstgespräch bei Arzt u/o. Psychologe u/o. Beratung
- Medizinische und psychologische Diagnostik: Diagnostisches Gespräch und Fragebögen; Erkrankungen und Komorbiditäten; Konsummuster; Funktions- und Verhaltensanalyse; Sozialanamnese; Quellen
- Gemeinsame Behandlungsplanung
- Behandlungsvertrag / Behandlungsmappe
- Dokumentation

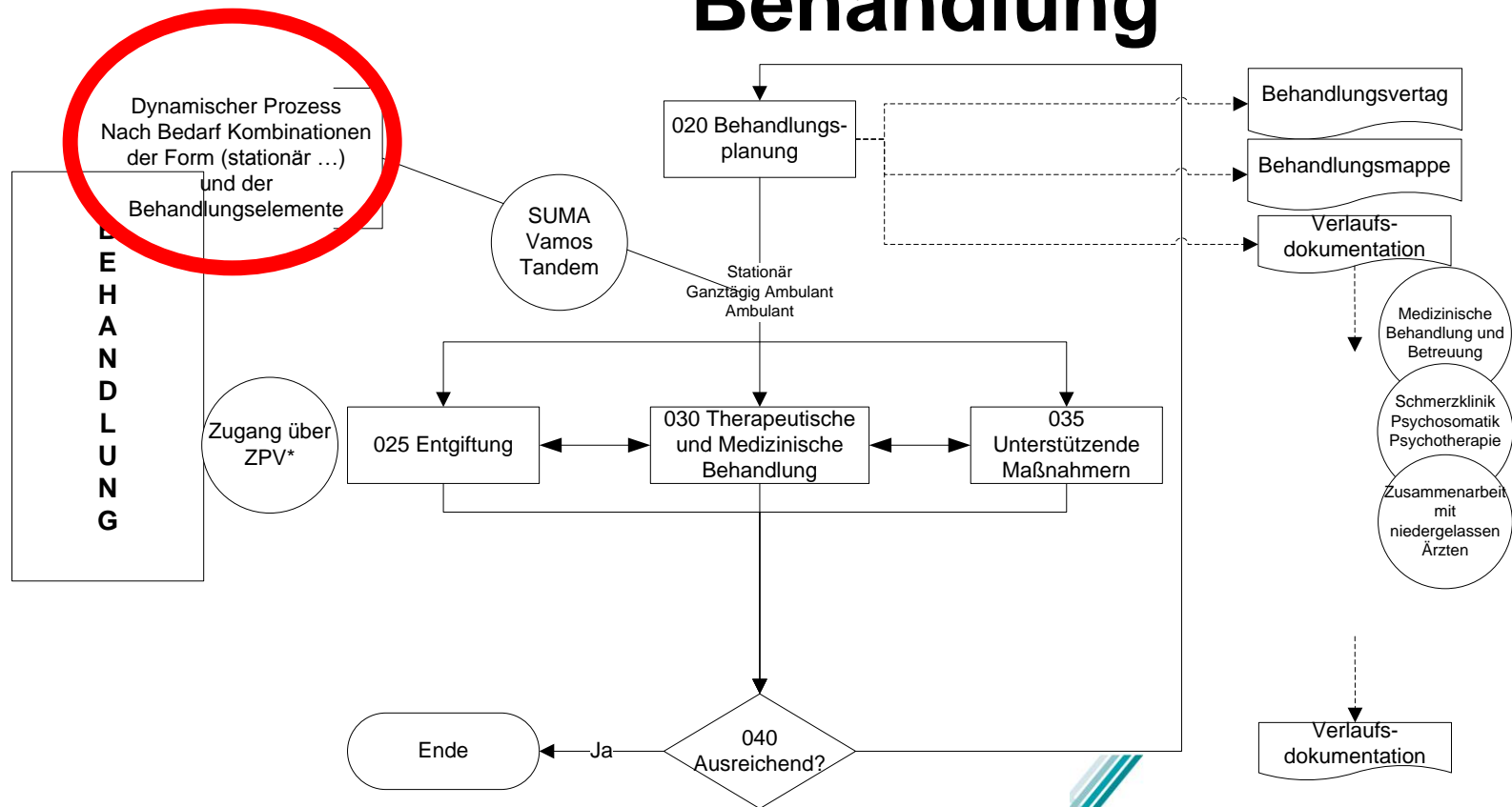
Übersicht



Integrierte Behandlung bei Medikamentenabhängigkeit



Beratung, Entgiftung, Behandlung

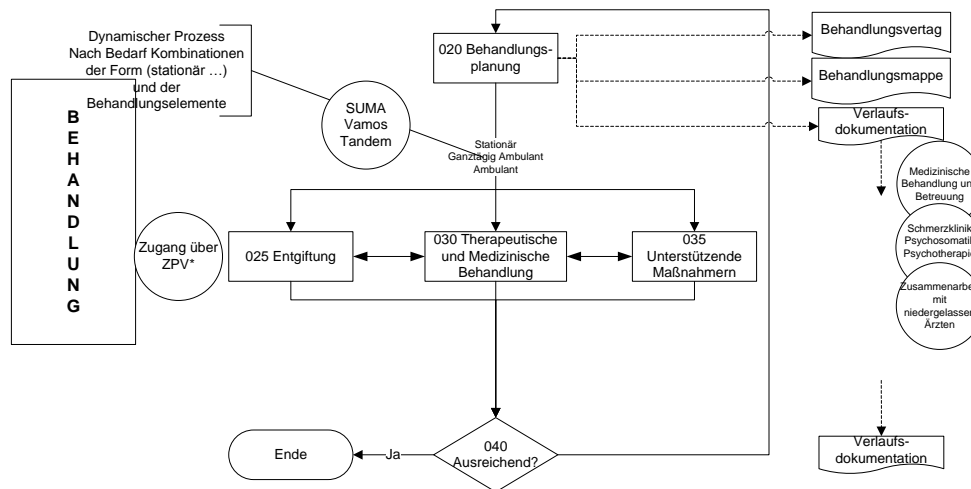


Integrierte Behandlung bei Medikamentenabhängigkeit

Suchtberatung
und Sucht-
medizinische
Ambulanz

Beratung, Entgiftung, Behandlung

- Behandlungsplanung mit Festlegung der Behandlungsschritte
- Behandlungsvertrag
- Therapeutische Gespräche in Einzel **und** Gruppe:
Information über Medikamente
Krankheitsverständnis
Motivation (MI)
Achtsamkeit
Akzeptanzbasiert
...
- Behandlungsmappe
- Interdisziplinäre Fallkonferenzen
- Dokumentation

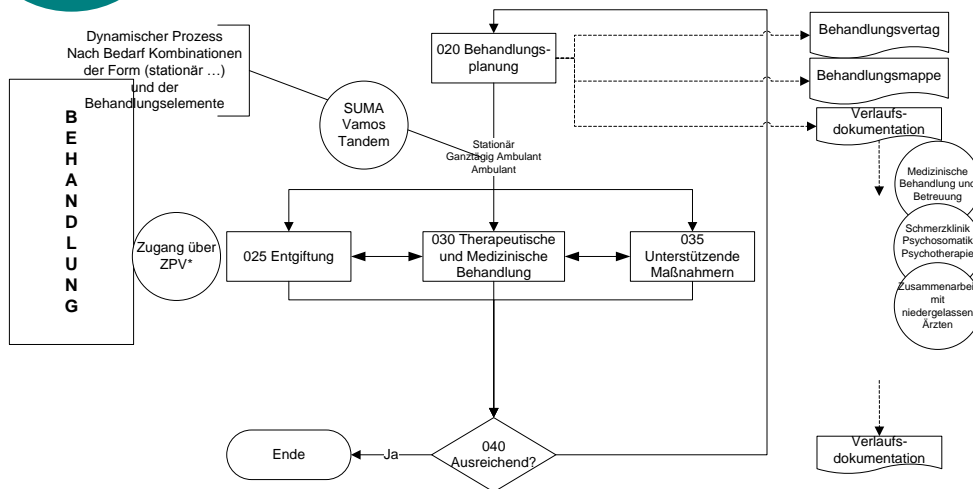


Integrierte Behandlung bei Medikamentenabhängigkeit



Beratung, Entgiftung, Behandlung

- Therapeutische Gespräche:
 - Information über Medikamente
 - Krankheitsverständnis
 - Motivation (MI)
 - Achtsamkeit
 - Akzeptanzbasiert
- ...
- In Einzel **und** Gruppe
- Entgiftung:
 - Ambulant
 - Ganztägig Ambulant
 - Stationär
- nach Behandlungsplan und Verlauf
- Interdisziplinäre Fallkonferenz(en)
- Behandlungsmappe
- Dokumentation



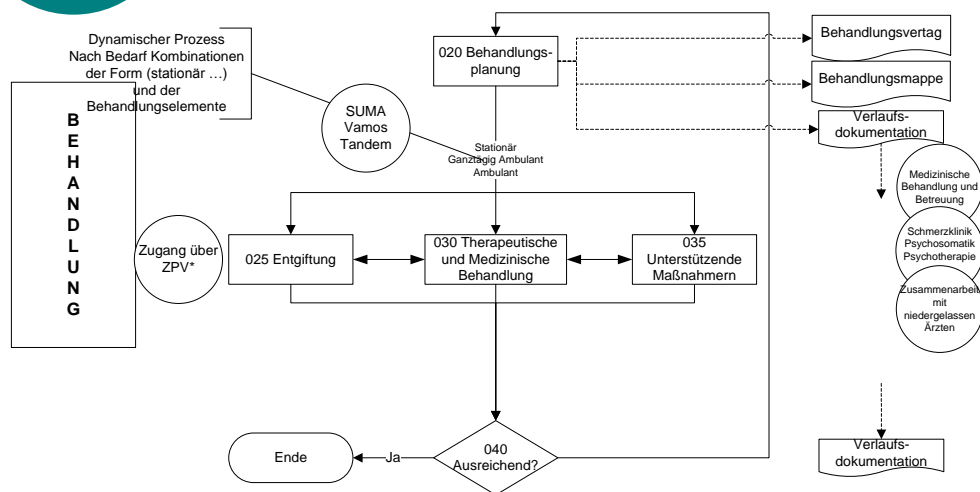
Integrierte Behandlung bei Medikamentenabhängigkeit

Suchtberatung
und Sucht-
medizinische
Ambulanz

Tandem

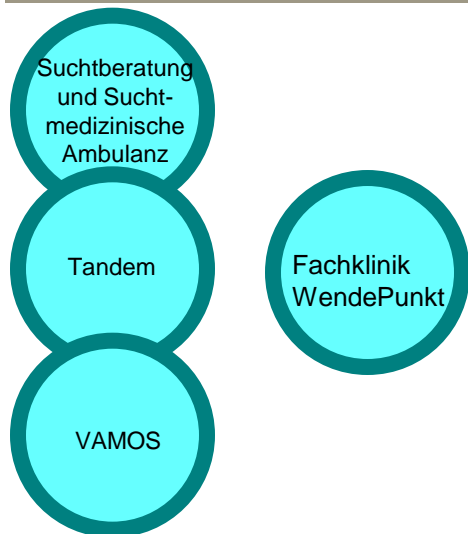
VAMOS

Beratung, Entgiftung, Behandlung: Unterstützende Maßnahmen



- Gruppe (n)
- Ergotherapie
- Sozialarbeit
- Beantragung Rehabilitation
- (Unterstützung bei) Einleitung weiterer Behandlung (Schmerz; Psychosomatik; Psychotherapie)
- Kunsttherapie*
- Akupunktur*
- Physiotherapie*

Integrierte Behandlung bei Medikamentenabhängigkeit

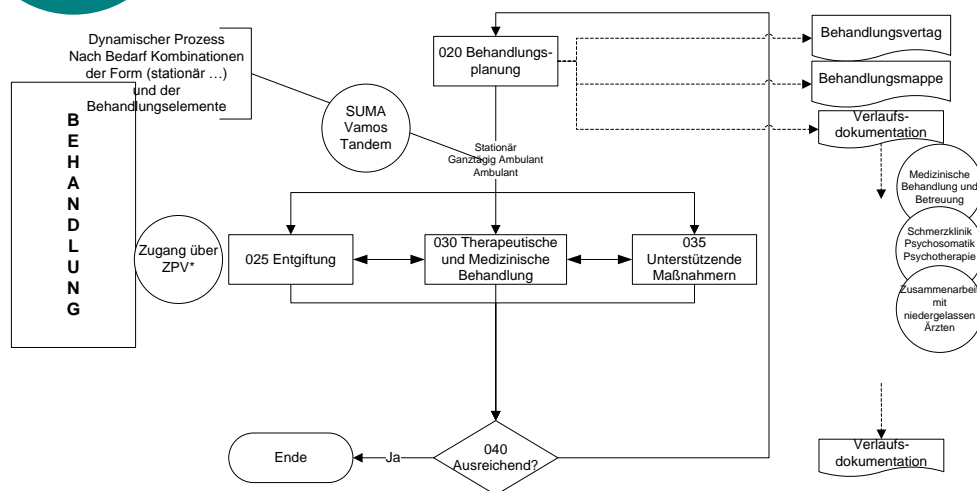


Exkurs: Gruppen

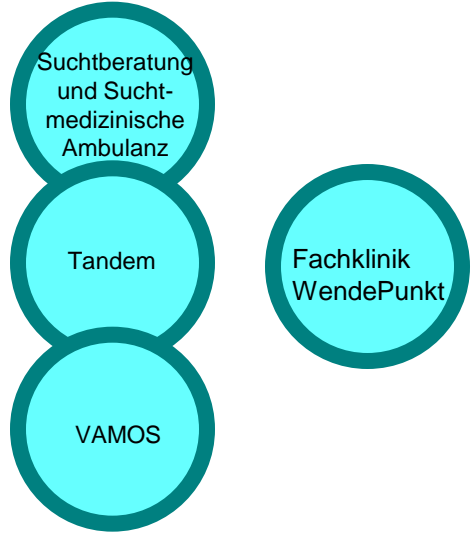
Teilnahme an den Gruppen / dem Programm der Ambulanz / Station / der Rehaeinrichtung

Spezielle Gruppen

- Einführung in 2 Phasen:
- Phase 1:
 - Start mit einer gemeinsamen Gruppe**
 - Gruppe für Patienten mit Medikamentenabhängigkeit vor, während oder nach Entzug
- Phase 2:
 - Zwei Gruppen**
 - Orientierungs- und Motivationsgruppe für Patienten vor und während des Entzuges
 - Behandlungs- und Aufbaugruppe für Patienten nach dem Entzug / in der Reha



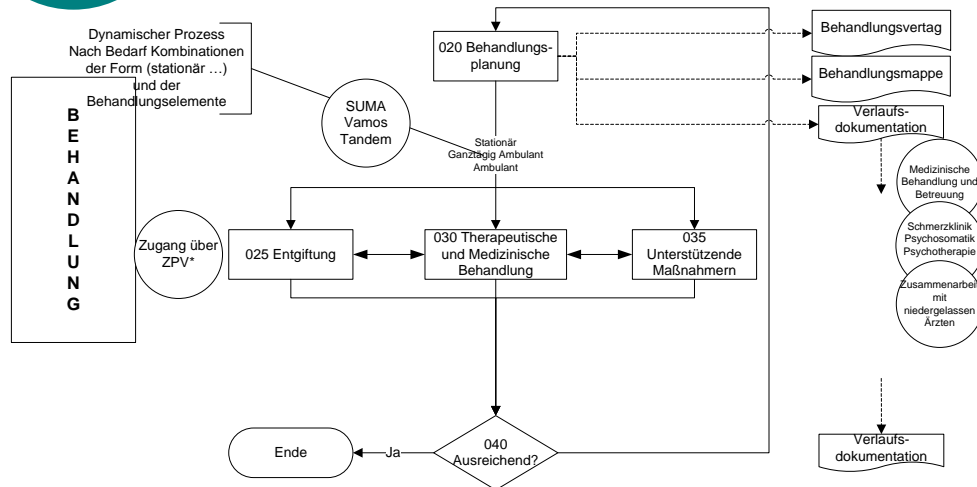
Integrierte Behandlung bei Medikamentenabhängigkeit



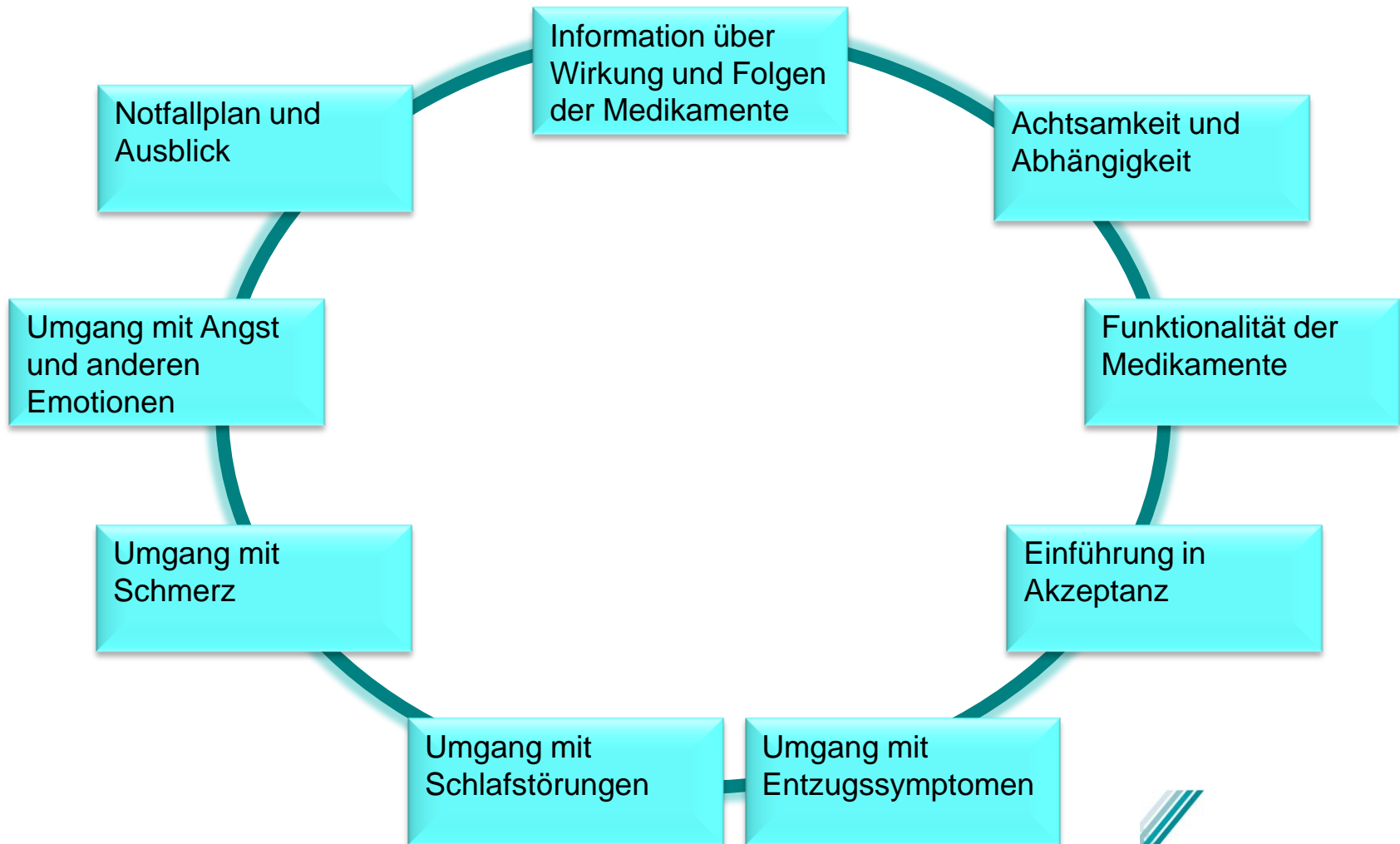
Exkurs: Gruppen

Geplante Gruppe

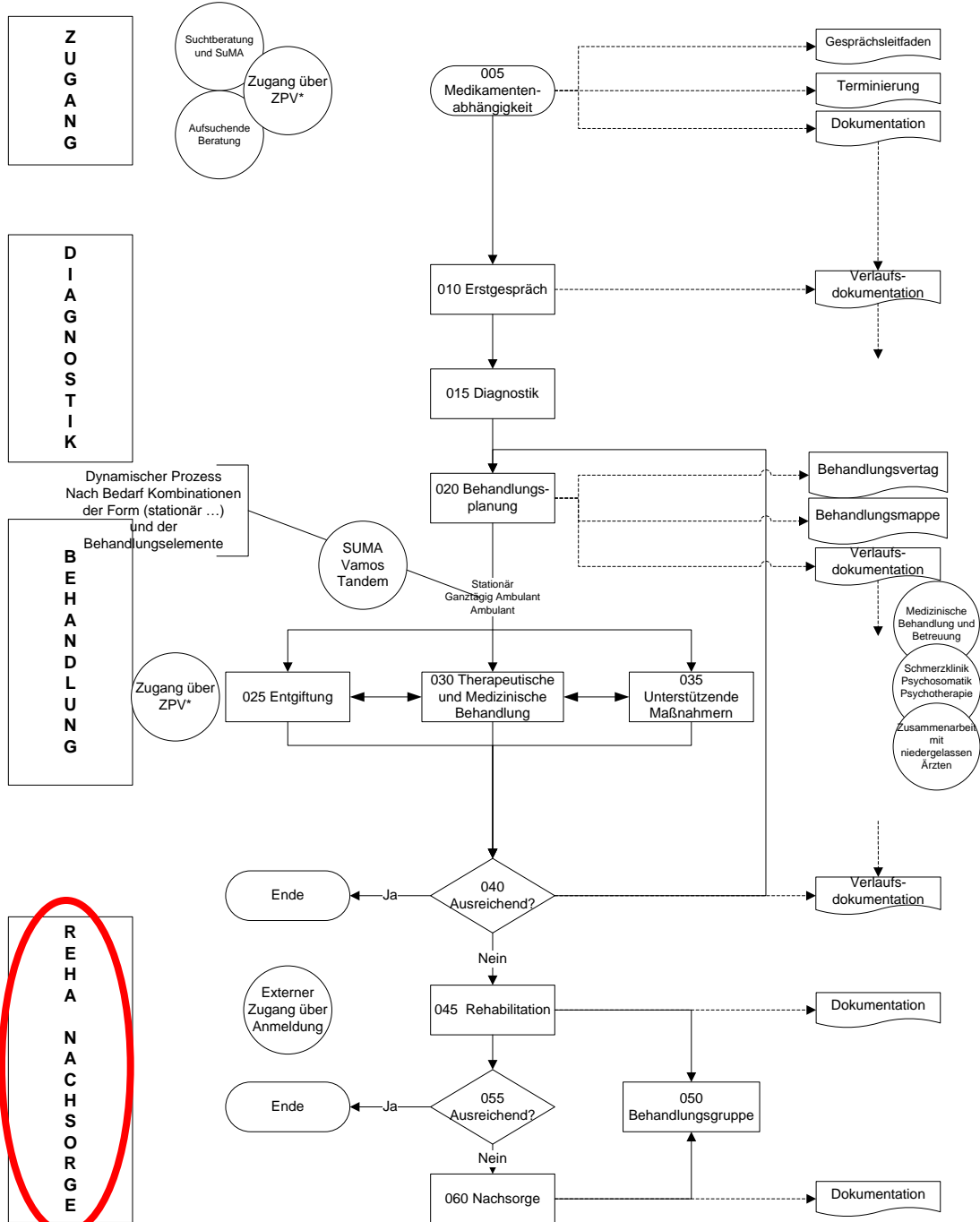
- Offene Gruppe
- 60 Minuten
- Co-Moderation (Interdisziplinär)
- Einmal wöchentlich
- Im BZM / Türlestrasse 22
- Anmeldung
- 9 Thematische Module
- Thematisierung der Quellen
- Alltagsbezogene Themen können angesprochen werden
- Verhaltenstherapeutisch
 Ablauf: Kurze Befindlichkeitsrunde (Fokus Gefühl); Achtsamkeitsübung; Besprechung der Arbeitsaufgabe; Modul der Sitzung; Neue Arbeitsaufgabe; Abschiedsrunde



Integrierte Behandlung bei Medikamentenabhängigkeit



Übersicht



Integrierte Behandlung bei Medikamentenabhängigkeit

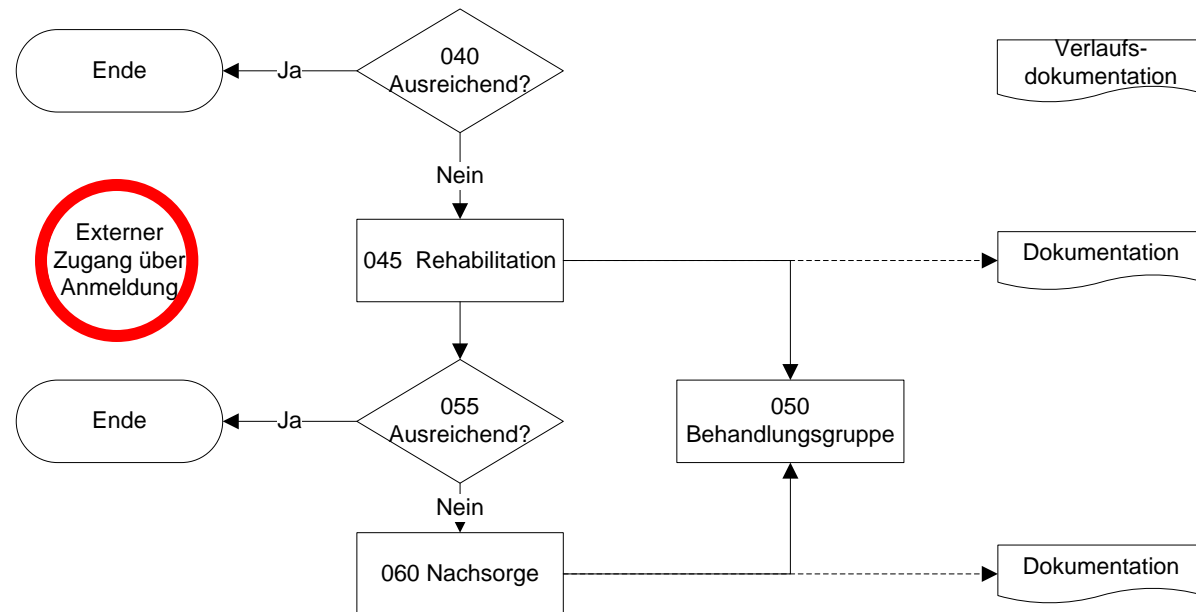
Suchtberatung
und Sucht-
medizinische
Ambulanz

Fachklinik
WendePunkt

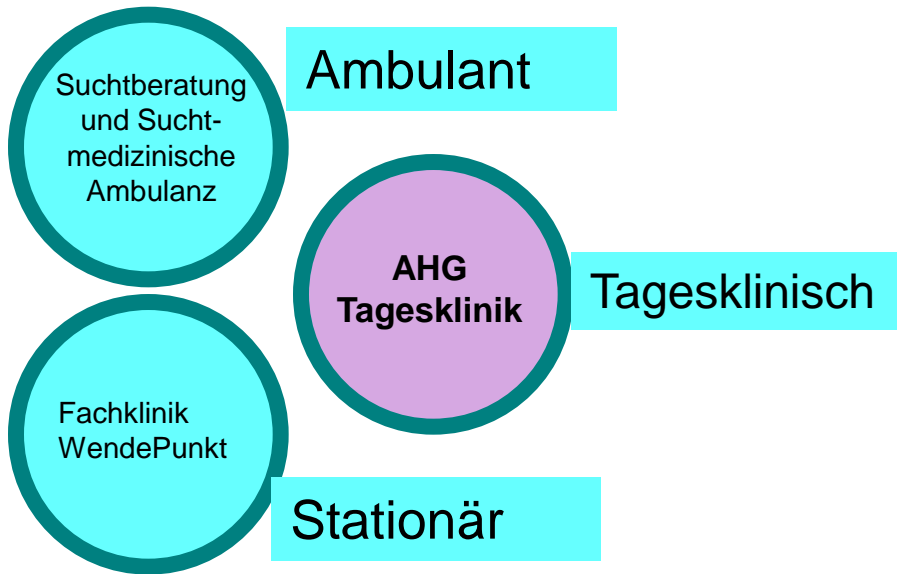
R
E
H
A

N
A
C
H
S
O
R
G
E

Rehabilitation

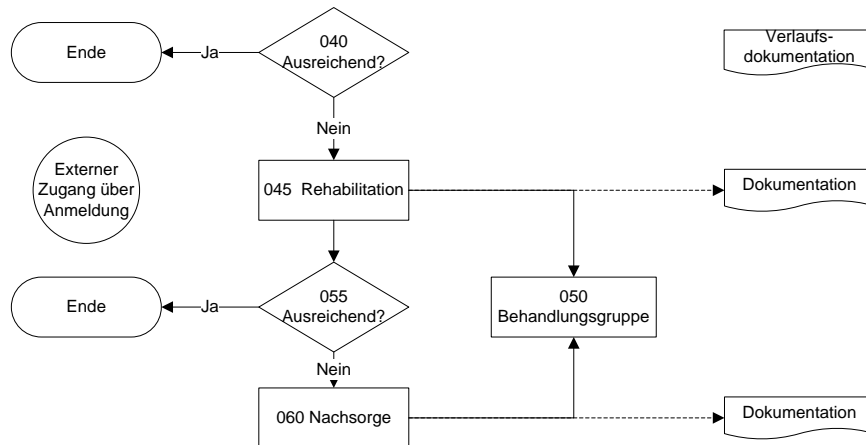


Integrierte Behandlung bei Medikamentenabhängigkeit



Rehabilitation

Kombitherapie



REHANA CHS ORGE



Integrierte Behandlung bei Medikamentenabhängigkeit

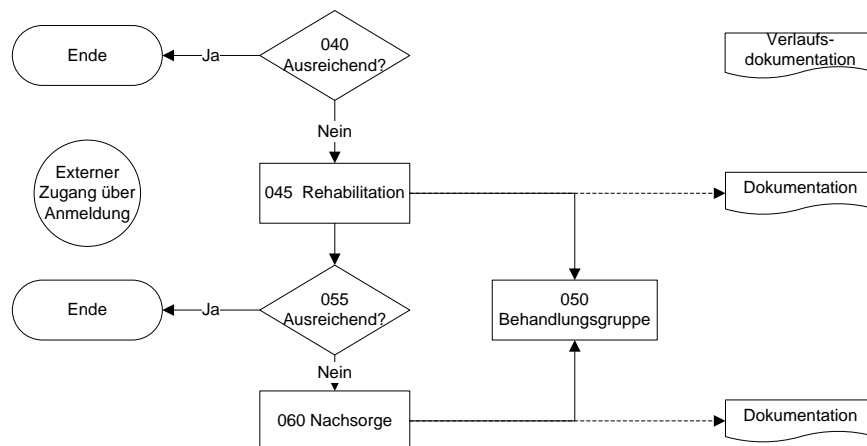
Suchtberatung
und Sucht-
medizinische
Ambulanz

Fachklinik
WendePunkt

Rehabilitation

- Einzelgespräche
- Reha-Gruppe
- Behandlungs- und Aufbaugruppe
- Physiotherapie
- Ergotherapie
- Arbeitstherapie
- Kunsttherapie
- Sozialarbeit

**Teilnahme am
Rehabilitationsprogramm
nach individuellem Bedarf und
Zielsetzung**



REHA
NACHSORGE

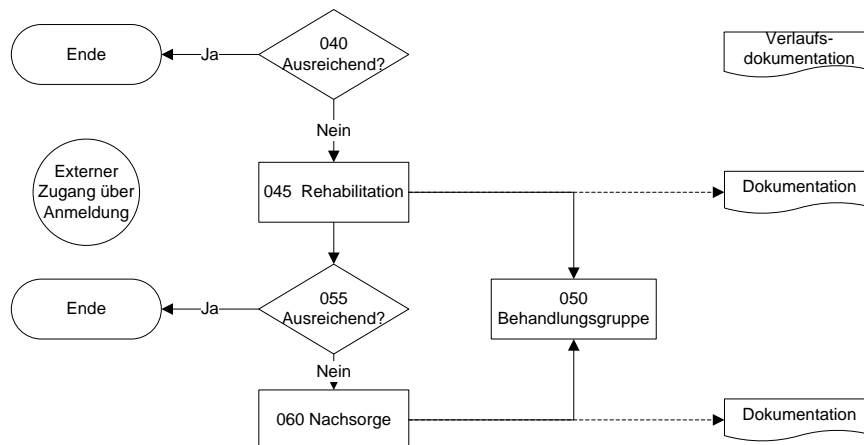
Integrierte Behandlung bei Medikamentenabhängigkeit

Suchtberatung
und Sucht-
medizinische
Ambulanz

Haus im
Süden

Nachsorge

- Einzelgespräche
- Gruppen
- Kunsttherapie
- Sozialarbeit
- Suchtmedizin
- B. Bed. Adaption



REH
A
N
A
C
H
S
O
R
G
E

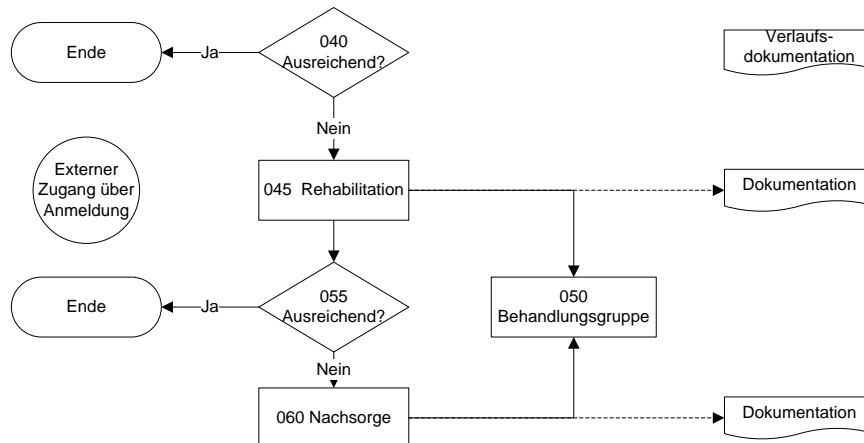
Integrierte Behandlung bei Medikamentenabhängigkeit

Suchtberatung
und Sucht-
medizinische
Ambulanz

Blaupause

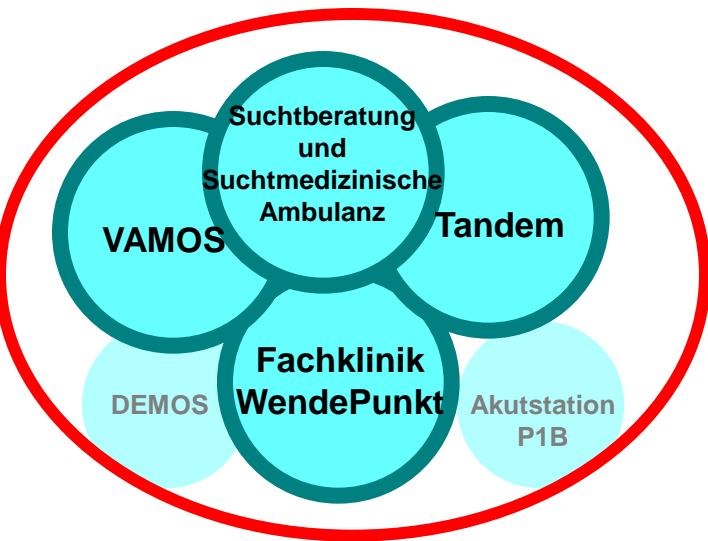
Selbsthilfe

Kooperation mit
Selbsthilfegruppe



REH
NA
CH
SOR
GE

Integrierte Behandlung bei Medikamentenabhängigkeit



**Vielen Dank für Ihre
Aufmerksamkeit!**

Noch Fragen?